

ISCRIZIONE

L'iscrizione al convegno sarà possibile solamente on-line e dovrà avvenire entro il 7 ottobre 2019 al seguente link:

https://iniziative.chiesacattolica.it/XIIGiornatapedagogica2019_ProfiloStudente

COME ARRIVARE

DALL'AEROPORTO DI FIUMICINO :

- In taxi, l'itinerario è di 26 km e percorre l'autostrada di Fiumicino, il G.R.A. (E80) ed entra in città dalla via Aurelia.
- Collegamento Ferroviario "Leonardo Express": parte direttamente dall'aeroporto per la stazione Termini.
- Bus Shuttle - dal Terminal T3 di Fiumicino ferma in Circonvallazione Aurelia

DALLA STAZIONE TERMINI:

Metropolitana linea A: direzione BATTISTINI, scendere alla fermata CORNELIA. Da qui è possibile prendere due linee di autobus (246 o 247) e scendere alla fermata AURELIA/DAROSATE (3 FERMATE), dirigersi verso via Nicola Lombardi, fino a Largo Lorenzo Mossa 4. Riferimento Ergife Palace Hotel

Segreteria Organizzativa

Centro Studi per la Scuola Cattolica

Via Aurelia 468, Roma

Tel 0666398450 - Fax 0666398451

Indirizzo e-mail: csscuola@chiesacattolica.it

Sito Web: www.scuolacattolica.it



IL PROFILO DELLO STUDENTE DI SCUOLA CATTOLICA

**XII Giornata Pedagogica della Scuola Cattolica
Roma, 19 ottobre 2019**

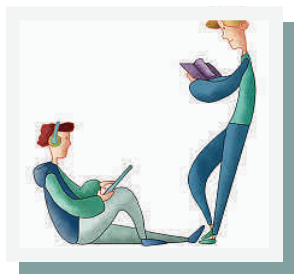
Green Park Hotel Pamphili
Largo Lorenzo Mossa 4 - Roma

Il profilo dello studente di scuola cattolica

Ogni scuola cattolica ha un suo progetto educativo, che descrive l'intento di accompagnare la crescita di ciascun alunno verso una piena maturazione umana e cristiana. Il progetto educativo comporta perciò anche – più o meno esplicitamente – l'idea di un "profilo" di tale alunno, che riassume in sé tutti gli obiettivi educativi e didattici del curriculum scolastico, cioè le competenze che questo alunno deve maturare.

Su questa complessa tematica ci si vuole interrogare con l'aiuto di esperti e promuovendo una riflessione comune per meglio definire l'idea di profilo e suoi contenuti. Dopo una relazione introduttiva ci si dividerà in gruppi di discussione per ordine di scuola e nel pomeriggio si rivisiteranno i risultati del confronto alla luce di una ulteriore relazione, per trarre qualche provvisoria conclusione che alimenti in seguito il dibattito all'interno di ciascuna scuola.

In apertura dei lavori sarà presentato il XXI Rapporto del CSSC, "*Personalizzazione e curriculum*



Programma

- 09,00 Accoglienza e caffè di benvenuto
- 09,30 Introduzione ai lavori.
Presentazione del XXI Rapporto del CSSC,
Personalizzazione e curriculum
Prof. Sergio **CICATELLI**, Coordinatore scientifico del CSSC
- 10,00 *Progettare un profilo dello studente in una scuola cattolica*
Prof.ssa Giuliana **SANDRONE**, Università di Bergamo
- 10,45 Laboratori: *Progettare il profilo dello studente nella mia scuola*
- Scuola dell'infanzia
Coordina prof.ssa Barbara **ROSSI**, FISM
- Scuola primaria
Coordina Prof.ssa Virginia **KALADICH**, presidente nazionale, FIDAE
- Scuola secondaria di I e II grado e FP
Coordina Prof. Piero **CATTANEO**, Ist. Sociale, Torino
- 13,00 Pranzo
- 14,30 Plenaria: resoconto sui laboratori
- 15,00 *Praticabilità di un profilo dello studente nella scuola cattolica*
Prof. Pierpaolo **TRIANI**, Università Cattolica di Milano
- 15,45 Dibattito
- 16,30 Conclusione dei lavori